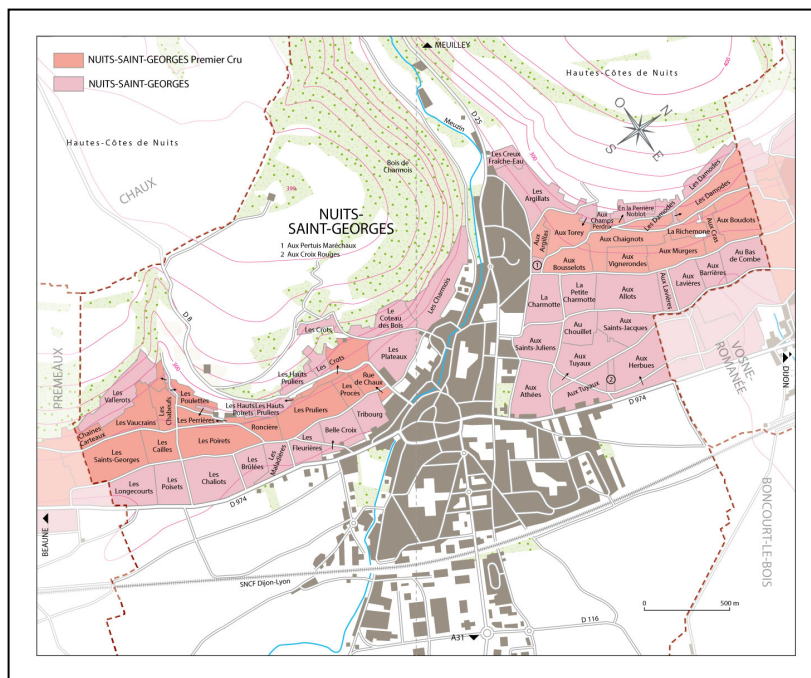
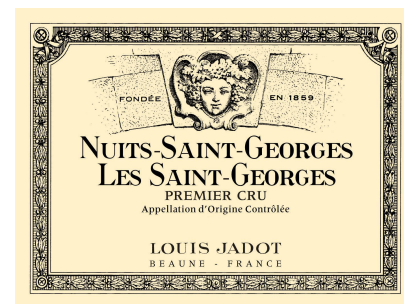


Côte de Nuits

# NUITS-SAINT-GEORGES LES SAINTS-GEORGES

## Premier Cru

Pinot Noir



### SITUATION GÉOGRAPHIQUE

"Le Saints-Georges" a été le premier Climat à obtenir l'appellation Premier Cru. Il est situé au sud de l'appellation, à côté des Cailles. Le vignoble est orienté à l'Est, le sol est calcaire.

### CARACTÉRISTIQUES

La couleur de ce vin est d'un joli rubis clair. Les tanins sont souples. Les Saints-Georges est un vin subtil, fruité avec quelques notes d'épices.

### VINIFICATION ET ÉLEVAGE

Les raisins, caractérisés par des baies très noires, sont égrappés et vinifiés en cuve ouverte pendant environ 4 semaines, révélant ainsi pleinement toute la subtilité de ce terroir. Après décuvage, les vins sont entonnés en fût de chêne dans nos caves, et élevés pendant 18 mois.

### BON À SAVOIR



TEMPÉRATURE DE SERVICE

16-17



POTENTIEL DE GARDE

5 à 30 ans, cela dépend des millésimes

