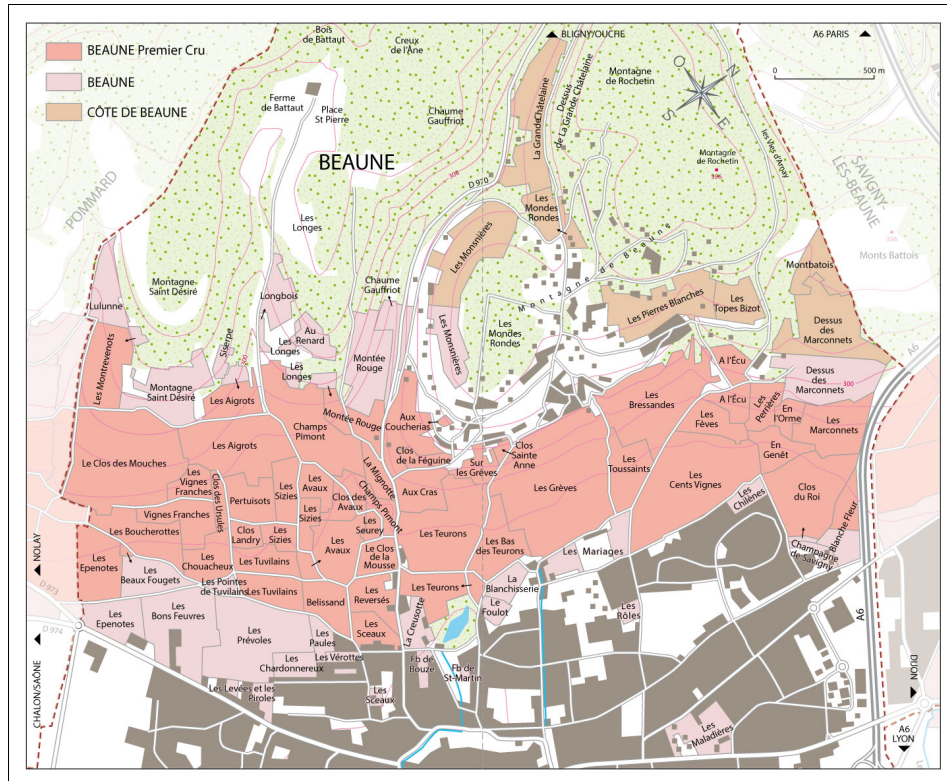
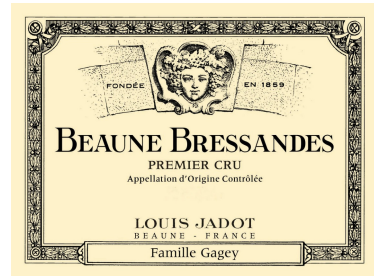


Côte de Beaune

BEAUNE BRESSANDES

Premier Cru

Famille Gagey - Chardonnay



SITUATION GÉOGRAPHIQUE

Le vignoble de Beaune, situé entre Savigny les Beaune au Nord et Pommard au Sud, il est le plus étendu de la Côte de Beaune. Il n'y a pas de Grands Crus sur cette commune, mais 36 Premiers Crus.

CARACTÉRISTIQUES

Le vignoble de Beaune est presque totalement situé en pleine pente, et bénéficie de ce fait d'un large classement de ses climats en premiers crus dont « Les Bressandes » font partie. Ce premier cru se situe dans la partie nord du vignoble, en haut de la côte, au dessus des parcelles Les Toussaints, Les Cent Vignes. Il est considéré comme l'un des premiers crus les plus fins. Il est au maximum de l'ensoleillement possible à Beaune. L'emplacement est magique. Très près de la roche mère. La vigne a été plantée il y a vingt ans.

VINIFICATION ET ÉLEVAGE

La récolte est manuelle en petite caisse afin de préserver l'intégrité du fruit. Les raisins sont ensuite pressés en douceur puis fermentés dans les fûts de notre tonnellerie dont un tiers sont neufs. L'élevage dure 15 mois environ sur lies fines avant la préparation pour la mise en bouteille.

**BON
À SAVOIR**



TEMPÉRATURE
DE SERVICE

12-14



POTENTIEL
DE GARDE

**5 à 15 ans, cela
dépend des
millésimes**

