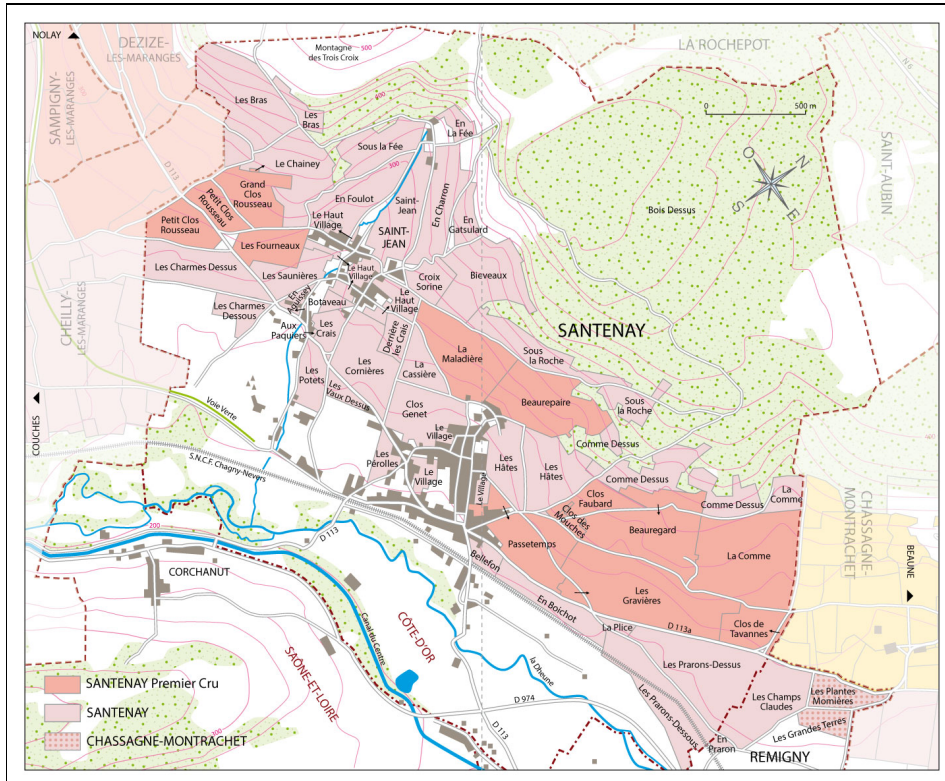
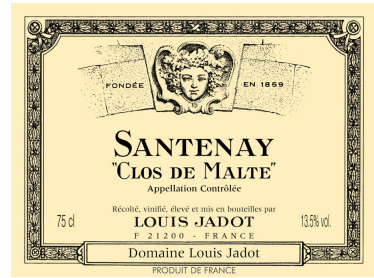


Côte de Beaune

# SANTENAY CLOS DE MALTE

Appellation Village

Domaine Louis Jadot - Chardonnay



## SITUATION GÉOGRAPHIQUE

Au sud de la Côte de Beaune, Santenay tend son vignoble sur 378 ha dont 124 produisent des Premiers Crus (11 climats).

## CARACTÉRISTIQUES

Le sol est argilo-calcaire avec une résurgence calcaire plus marquée dans la partie haute du village, dont le « Clos de Malte ». Cette vigne est bien irriguée; elle est située au pied de la Montagne des « Trois Croix », dans une petite vallée, ainsi parfaitement exposée et protégée des vents. Ce clos de 7 hectares est la propriété de la Maison Jadot dans sa totalité depuis 1993 (5.5 ha de Pinot et 1.5 ha de Chardonnay).

## VINIFICATION ET ÉLEVAGE

La récolte est manuelle en petite caisse afin de préserver l'intégrité du fruit. Les raisins sont ensuite pressés en douceur puis fermentés dans les fûts de notre tonnellerie dont un tiers sont neufs. L'élevage dure 15 mois environ sur lies fines avant la préparation pour la mise en bouteille.

BON  
À SAVOIR



TEMPÉRATURE  
DE SERVICE

12-14



POTENTIEL  
DE GARDE

5 à 15 ans, cela  
dépend des  
millésimes

